

JE VIENS DE RECEVOIR MES MINI GUÊPES MG

JE NE PEUX PAS LES INSTALLER TOUT DE SUITE, PUIS JE LES CONSERVER ?

Oui, c'est possible pendant 2 à 3 jours au frais (8 à 10°C : dans une grange à l'ombre ou dans le bac à légume d'un frigo).

J'AI OUVERT LA BOÎTE DE MINI-GUÊPES MG ET JE NE VOIS RIEN, RIEN NE BOUGE, SONT-ELLES MORTES ?

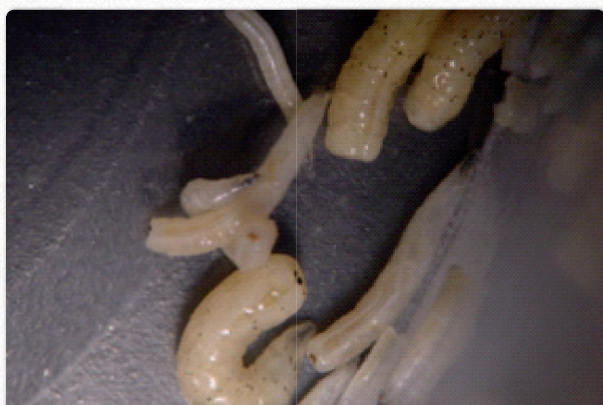
Non elles ne sont pas mortes. Les boîtes contiennent des pupes de mouche parasitées par la Mini-Guêpe MG. Les Mini-Guêpes MG vont éclore rapidement une fois installée.

J'AI OUVERT LA BOÎTE ET IL Y A PLEIN DE PETITS INSECTES NOIRS SUR LE COUVERCLE. EST-CE UN PROBLÈME ?

Ce que vous voyez, ce sont les Mini-Guêpes MG qui viennent d'éclore. Nous laissons suffisamment d'air et d'espace dans la boîte pour que les insectes puissent vivre sans dommages. Cette situation est fréquente (surtout en été) mais la majorité de vos Mini-Guêpes naîtra une fois installée.

OÙ DOIS-JE INSTALLER LES MINI-GUÊPES MG ?

Il est important avant l'installation, de connaître les endroits où se reproduisent les mouches dans votre exploitation. Pour cela, prenez une fourche et soulever la litière en plusieurs endroits (aux endroits non piétinés par les animaux) Essayez de détecter les endroits où l'on peut voir des larves et des pupes.



Larves de mouche (asticots)



Pupes de mouche (taille réelle 6 mm)

COMMENT DOIS-JE INSTALLER LES MINI-GUÊPES MG ?

Une fois repéré les sites de reproduction des mouches, vous pouvez les disposez sur la litière (ou sous la litière s'il y a un risque que les Mini guêpes se fassent manger par les animaux). Disposez en plusieurs endroits : 5 à 7 petits tas de pupes (cela facilitera les accouplements).

A QUOI RESSEMBLENT LES MINI GUÊPES ?

Ce sont des insectes noirs très petits de 1 à 2 mm de long. Il est donc très difficile de les repérer une fois installé. Ils restent ensuite dans la litière, ils sont crépusculaires.



JE SUIS ALLERGIQUE AUX PIQÛRES DE GUÊPES PUIS-JE TRAVAILLER AVEC LES MINI-GUÊPES ?

Aucune crainte à avoir, les Mini-Guêpes n'ont pas de dard, elles ne piquent ni les hommes, ni les animaux.

QUAND DOIS-JE INSTALLER LES MINI-GUÊPES ?

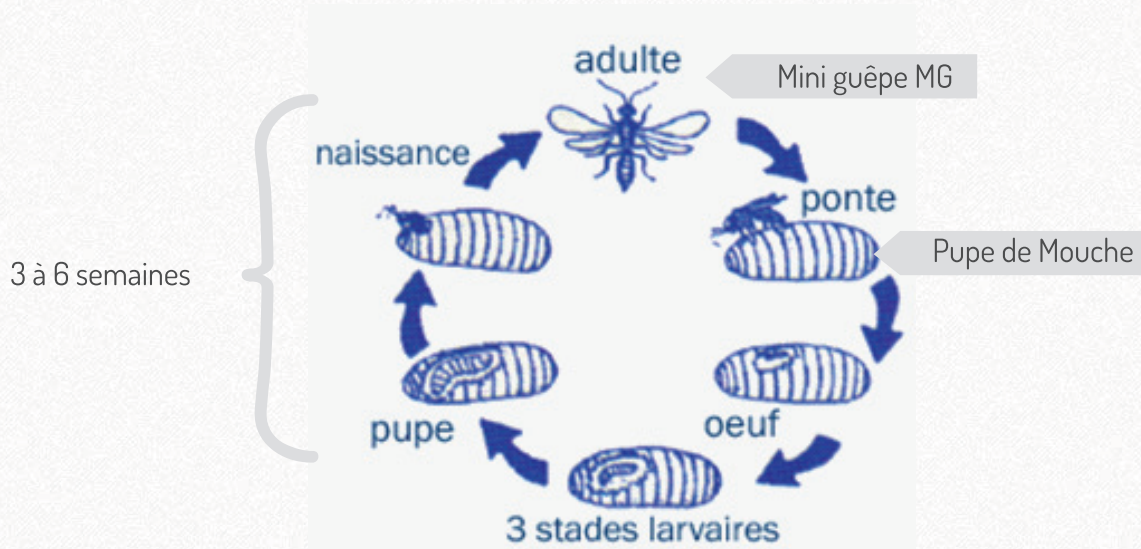
L'idéal est de les installer en début de saison dès l'apparition des premières mouches.

QUAND DOIS-JE RENOUELER LES APPORTS ?

On peut espacer les apports de 4 à 6 semaines. Essayer d'anticiper les périodes chaudes ou les « remontés » de mouches en réalisant des apports en fonction du nombre de mouche et du climat.

COMBIEN DE TEMPS APRÈS LE PREMIER APPORT PUIS-JE VOIR LES EFFETS DES MINI-GUÊPES MG?

Il faut savoir que les Mini-Guêpes MG ont deux actions contre les mouches. D'une part elles parasitent les pupes ce qui entraîne leur mort et l'augmentation de la population de Mini-Guêpe et d'autre part elles en prédatent aussi un grand nombre pour leurs besoins nutritifs. Les cycles sont de 3 à 4 semaines pour Muscidifurax et de 4 à 6 semaines pour Spalangia.



J'AI INSTALLÉ MES MINI-GUÊPES, PUIS JE CONTINUER À TRAITER CHIMIQUEMENT ?

Non, les seules actions compatibles avec cette méthode sont l'utilisation d'appâts sexuels (granulés jaunes) et de systèmes de piégeage (lumineux ou autre). Si vous avez réalisé une Pyrethre avant l'installation de Mini-Guêpes, il faut compter au moins 2 semaines avant une installation. Tout autre traitement est à proscrire.

